

**La institució compta amb una de les col·leccions privades d'art contemporani més reconegudes d'Espanya**

## **La Fundació Sorigué es presenta a Madrid amb la suggerent obra de Mat Collishaw**

- **La fundació, amb seu a Lleida, organitza per primera vegada una exposició a Madrid, a partir del 30 de març i fins el 24 de maig, al Pabellón Villanueva del Real Jardín Botánico.**
- ***Mat Collishaw. Dialogues* és la primera mostra individual a Espanya de l'artista britànic, un dels més destacats de la seva generació, y s'articula al voltant de dos temes clau dins de la seva obra: la naturalesa i la història de l'art.**
- **Es tracta d'una acurada selecció de peces d'aquest artista que dialoguen de forma natural amb l'entorn de la mostra. Al primer tram, les obres estableixen un vincle amb el Real Jardín Botánico y a la segona part, ho fan amb obres mestres exposades al veí Museu Nacional del Prado.**
- **La Fundació Sorigué, amb la seva vocació d'apropar l'art contemporani a tots els públics, ofereix a través de la seva pàgina web 1.600 entrades gratuïtes que inclouen una visita guiada a l'exposició, i ha dissenyat un programa educatiu i diverses activitats relacionades amb la mostra.**



MAT COLLISHAW, ALBION. 2017  
CORTESIA DE L'ARTISTA I BLAIN SOUTHERN

**Madrid, 29 de març** – El pavelló Villanueva del Real Jardín Botánico de Madrid acull la primera mostra individual a Espanya del creador britànic Mat Collishaw, on es presenta una acurada selecció de les seves obres. **Mat Collishaw. Dialogues és la primera exposició organitzada per la Fundació Sorigué a Madrid.**

**Mat Collishaw. Dialogues és també la primera exposició individual a Espanya de l'artista** i ofereix una visió completa del seu món fosc i captivador, a través de les seves obres més transcendents. S'hi poden veure peces poc exposades, que inclouen una obra que forma part de la col·lecció d'art contemporani de la Fundació Sorigué. Collishaw està vinculat a la generació coneguda com The Young British Artists, que va aconseguir notorietat amb la llegendària exposició col·lectiva *Freeze* el 1998. L'obra de Collishaw *Bullet Hole* (1988), es va convertir en una de les imatges claus de la exposició i del moviment. Aquesta imatge, avui considerada una icona, va establir marcar la inclinació de Collishaw per l'ús d'imatges visceralment impactants i estranyament bel·les.

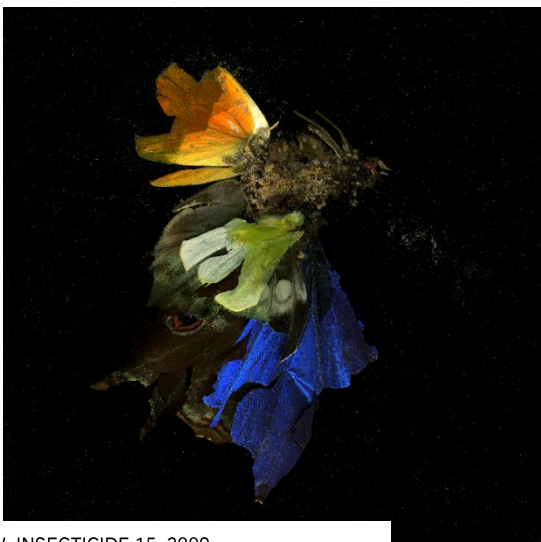
# FUNDACIÓ SORIGUÉ

A través de més de 30 obres entre escultures, fotografies, pel·lícules, pintures i instal·lacions de gran format dels últims 20 anys de carrera, la mostra submergeix el públic a un món crepuscular que es mou entre allò seductor i repulsiu, familiar i impactant, poètic i morbós. La bellesa de l'obra de Collishaw és seductora, captivadora i hipnòtica, però també de més de 30 obres entre escultures, fotografies, pel·lícules, pintures i instal·lacions de gran format dels seus últims 20 anys de carrera, la mostra envolta al públic en un món crepuscular entre seductor i repugnant, familiar i impactant, poètic i morbós. La bellesa de l'obra de Collishaw és seductora, captivadora i hipnòtica i incita a l'espectador a percebre les fantasies més fosques del seu interior.

Ana Vallès, presidenta de Sorigué i directora de la Fundació Sorigué, assenyala que aquesta mostra respon al desig de recolzar la creació artística: "ens mou la necessitat d'apropar l'art contemporani a tots els públics i promoure el talent i el coneixement a través de l'art. Creiem que tant el món empresarial com el cultural i la societat en general, es beneficien mútuament d'aquest intercanvi", explica. Aquesta és justament la filosofia del projecte **PLANTA**, una innovadora eina de gestió empresarial que sorgeix de la intersecció entre el grup Sorigué i la fundació, i **una de les raons que ha motivat l'elecció del Real Jardín Botánico** com a seu per a la primera exposició a Madrid.

Des de fa més de 25 anys, La Fundació Sorigué impulsa el retorn social del grup empresarial Sorigué a través d'activitats socials, educatives i culturals, especialment als territoris on la companyia està present. La fundació té una de les col·leccions privades d'art contemporani més reconegudes d'Espanya i programa exposicions temporals enfocades a apropar la creació artística contemporània a tots els públics.

## Sobre Mat Collishaw. Dialogues



MAT COLLISHAW, INSECTICIDE 15, 2009  
CORTESÍA DEL ARTISTA Y BLAIN SOUTHERN

L'exposició s'estructura al voltant de dos àmbits, cadascun d'ells ubicat una ala del Pavelló Villanueva, i representen algunes de les obsessions de Collishaw: la naturalesa i la història de l'art.

"La naturalesa i la història de l'art són dos temes que han estat presents a la meua feina al llarg d'aquests 20 anys. Han estat la meua inspiració per a explorar com creem imatges del món que ens envolta i com aquestes ens influeixen o ens fan canviar la nostra forma de veure el món", diu l'artista sobre els dos eixos sobre els quals s'estructura la mostra.

Per a portar-la a terme s'ha transformat totalment l'interior de l'espai per tal de crear un ambient fosc, dividit en habitacions construïdes per allotjar les més de 35 peces exposades, algunes de les quals són instal·lacions de més de 5 metres.

# FUNDACIÓ SORIGUÉ

A la primera part de la mostra, les inquietants peces de Collishaw parteixen d'un marc natural tan proper i singular com és el Real Jardín Botánico de Madrid. A la sèrie *Insecticide* (2006-2014), les papallones son aixafades i posteriorment ampliadades a una escala exagerada. L'obra captura els cossos sense vida, suspesos en la foscor, però il·luminats pels tons vibrants de les ales desgarrades, boniques i tràgiques a la vegada. Sobre aquesta obra, Collishaw comenta: “Em va semblar que era un exemple molt simple de com una obra pot representar la mort: *petit morte* [...] registra un acte de violència, però al mateix temps produeix imatges boniques”. En una altra de les instal·lacions, *Retrospectre* (2010), inspirada en pel·lícules de Sergei Parajanov, inicialment es percep un santuari improvisat del qual n'ergeixen posteriorment escenes de sacrificis animals i paisatges tempestuosos i apocalíptics. L'obra es transforma en un fantasmagòric gabinet de curiositats.

A la segona part de l'exposició, Collishaw dialoga amb la mitologia i la història de l'art, sovint creant trobades amb els clàssics del passat per explorar el cantó més fosc de la humanitat. Les complexes obres de Collishaw parteixen d'imatges icòniques de la història de l'art, referents culturals que l'artista exprimeix fins a convertir-los en metàfores de la societat contemporània. És en aquesta línia que **la mostra estableix una connexió interessant amb obres exposades al Museu Nacional del Prado.**

La relació de Collishaw amb la pinacoteca madrilenya es remunta a la creació del vídeo *Blind Date* (1997), en el que documenta el seu propi viatge d'anada i tornada de Londres amb els ulls embenats fins al Museu del Prado per a veure *Las Meninas* de Velázquez.

Els treballs presents a aquest àmbit de la mostra uneixen tradició i contemporaneïtat, però sobre tot, posen en comú preocupacions inherents al ser humà al llarg dels segles, com la fugacitat de la vida o la representació de l'horror. *All Things Fall* (2014), una obra qualificada com “una obra mestra contemporània” pel crític del diari britànic The Sunday Times, Waldemar Januszczak, es basa en la història bíblica de la massacre dels innocents, combinant la tecnologia antiga del zoòtrop amb la impressió 3D moderna. A mesura que el zoòtrop gira, es crea una il·lusió òptica que sedueix el públic, abans de que s'adoni que es converteix en còmplice del genocidi.

Collishaw sovint tracta temes moralment i políticament compromesos. A la sèrie fotogràfica *Last Meal on Death Row, Texas* (2011), presenta fotografies inspirats en la pintura dels bodegons flamencs del segle XVII per a retratar els últims àpats sol·licitats pels reclusos condemnats a mort. La solemnitat emocional i psicològica de cada una d'aquestes representacions al·ludeixen a la mort, l'aïllament i la decadència. L'obra de Collishaw vol treure els impulsos humans més foscos, i intenta demostrar que l'home mai superarà els seus instints bàsics, independentment dels avanços estètics o científics.

## Sobre Mat Collishaw

Mat Collishaw (Nottingham, 1966), viu i treballa a Londres. Va completar els estudis de Belles arts al Goldsmith's College el 1989, on va coincidir amb Sarah Lucas, Damien Hirst o Tracey Emin, també representants de la generació coneguda com The Young British Artists, i va començar la seva trajectòria al mateix centre. La seva primera exposició en solitari va ser el 1990.

# FUNDACIÓ SORIGUÉ

L'extensa producció de Collishaw comprèn tot tipus d'obres fotogràfiques, de vídeo i instal·lacions en les que s'utilitza una combinació de diverses tècniques i recursos tecnològics, fet que l'ha convertit en un dels artistes britànics més interessants de la seva generació.

Entre les seves exposicions individuals destaquen la intervenció *Magic lantern* per la cúpula del Victoria & Albert de Londres (2010), o les mostres *Black Mirror* a la Galleria Borghese (2014) o *Standing Water* a la Galeria Rudolfinum de Praga (2018), on les seves creacions estableixen diàleg amb espais i peces artístiques preexistents. El 2016, The New Art Gallery Walsall va allotjar una gran retrospectiva de l'artista.

## **Sobre la Fundació Sorigué**

La Fundació Sorigué impulsa la vocació de retorn del grup empresarial Sorigué, un grup que practica l'economia circular i és referent en els sectors de la construcció, els serveis urbans – paisatgisme i recollida i tractament de residus-, la enginyeria i tecnologia de l'aigua i els materials, i que està compromès des del seu origen amb la innovació i la sostenibilitat.

La fundació realitza activitats en l'àmbit social, cultural i educatiu i és especialment coneguda per tenir una de les col·leccions privades d'art contemporani més reconegudes d'Espanya. Els fons de la col·lecció es troben a la seva seu de Lleida, on també s'hi programen exposicions temporals enfocades a apropar la creació artística contemporània a tots els públics a través d'artistes com Antonio López, Wim Wenders, Chiharu Shiota i Oscar Muñoz.

La vocació didàctica i educativa de la fundació es canalitza mitjançant una sèrie d'activitats paral·leles a les exposicions i una activa política de préstecs a institucions nacionals i internacionals.

La Fundació Sorigué està dirigida per Ana Vallés des de 1998, i actualment és també presidenta del grup d'empreses Sorigué des de 2011. Des d'aquest càrrec ha dotat al grup d'una identitat única institucional i ha posat en funcionament un pla estratègic plurianual que ha augmentat en més del 50% la facturació de l'empresa, que actualment té contractats al voltant de 4.000 treballadors i treballadores. A més, és la creadora i impulsora del projecte PLANTA.

Ana Vallés forma part de patronats i consells executius d'importantes entitats: és presidenta del Comitè del saló internacional Barcelona Building Construmat; membre del Consell Assessor per a Catalunya del Banco Santander; membre del Real Patronat del Museo Reina Sofía; patrona de la Fundación Princesa de Girona; patrona i membre del consell executiu del Museu Nacional d'Art de Catalunya (MNAC); Patrona del Museu Nacional d'Art Contemporani de Barcelona (MACBA), membre del Consell Assessor d'ARCO, la fira internacional d'art contemporani de Madrid, entre altres càrrecs.

## **Sobre PLANTA**

# FUNDACIÓ SORIGUÉ

PLANTA és un projecte innovador de gestió empresarial ubicat al complex industrial de Sorigué a Balaguer (Lleida). En aquest entorn hi conviuen art, arquitectura, coneixement i un paisatge industrial i natural, de forma que els processos industrials, la investigació de nous materials i la instal·lació de *site-specifics* d'artistes contemporanis i impulsen la creativitat i el talent.

PLANTA va obrir les seves portes al públic per primera vegada amb Double Bind de Juan Muñoz, la monumental instal·lació considerada l'obra mestra d'aquest creador de prestigi internacional i que va ser creada al 2001 per la Sala de Turbines de Tate Modern. PLANTA ha habilitat un espai únic per aquesta peça.

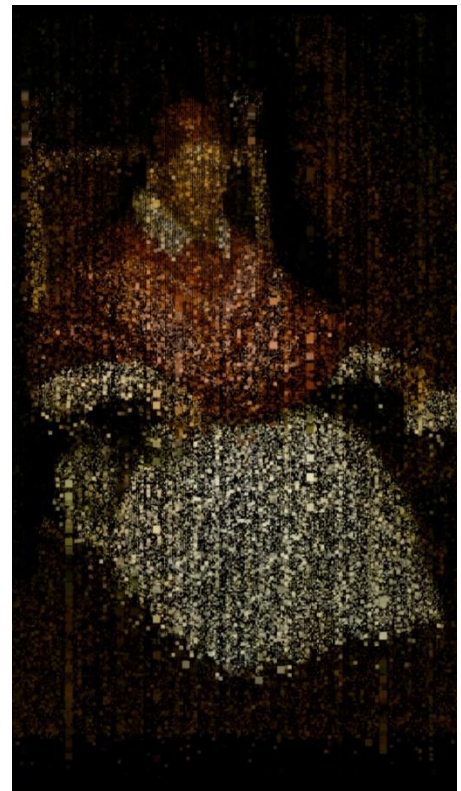
Al llarg dels pròxims mesos, PLANTA inaugurarà *site-specifics* amb l'obra de grans artistes com Bill Viola, Chiharu Shiota i Anselm Kiefer, entre d'altres, PLANTA es pot visitar amb cita prèvia.

## **Sobre la col·lecció d'art contemporani Fundació Sorigué**

La Fundació Sorigué s'ha anat construint des de l'any 2000 una de les col·leccions privades d'art contemporani més reconegudes d'Espanya, guardonada amb el premi Art i Mecenatge, impulsat per la fundació "la Caixa", al maig de 2015; i el premi GAC al Col·leccionisme el 2017, del Gremi de Galeries d'Art de Catalunya amb la col·laboració de l'Associació Art Barcelona.

Composada per més de 450 obres d'artistes nacionals i internacionals, la col·lecció selecciona les seves obres amb criteris professionals i emocionals a la vegada, sense buscar estils, corrents o autors concrets, sempre posant l'èmfasi en els aspectes més sensitius i d'interès humà de la creació artística. Per tant, alterna artistes de renom internacional amb autors menys coneguts; es tracta doncs d'una col·lecció oberta on tenen especial significat les connexions que les seves obres estableixen entre si, així com amb el públic i l'entorn.

L'entitat manté una activitat política de préstecs a institucions nacionals i internacionals. La col·lecció ha participat en exposicions produïdes pel Museu Thyssen-Bornemisza de Madrid, el Museu d'Art Modern de Nova York (MoMA), el Museu de Belles Arts de Bilbao, el Museu Albertina de Viena, el Museu d'Art Santa Mònica de Califòrnia, la Tate Gallery de Liverpool, el Centre Andalus d'Art Contemporani (CAAC) de Sevilla, l'Arts Santa Mònica de Barcelona, el Palazzo Fortuny de Venècia i el Museu de Belles Arts de Boston, entre d'altres.



MAT COLLISHAW, THE END OF INNOCENCE. 2009  
COLECCIÓN FUNDACIÓ SORIGUÉ

## **Visites gratuïtes Mat Collishaw. Dialogues**

# FUNDACIÓ SORIGUÉ

La Fundació Sorigué, en la seva vocació d'apropar l'art contemporani a tots els públics, ofereix 1.600 entrades gratuïtes a la exposició a través de la seva pàgina web, [www.fundacionsorigue.com/matcollishaw](http://www.fundacionsorigue.com/matcollishaw). Totes aquestes entrades inclouen l'opció de visita guiada.

Les visites guiades s'organitzen en grups de màxim 20 persones, amb una duració aproximada d'una hora. Els horaris són els següents: divendres, 17h; dissabte: 11h, 12.30h, 17h; i diumenge: 11h i 12.30h.

De la mateixa manera, la Fundació Sorigué a través de la seva àrea educativa, oferirà un programa especial de tallers dirigit al públic estudiantil. Les reserves d'aquestes visites es realitzaran a través de la pàgina web del Real Jardín Botánico.

## **Horaris Pabellón Villanueva del Real Jardín Botánico:**

Dilluns a diumenge d'abril, de 10h a 20h

Dilluns a diumenge de maig, de 10 a 21h

Plaça de Murillo, 2, 28014 Madrid

Preu públic general: 6€

---

## **Departament de Comunicació Fundació Sorigué**

**[comunicacion@sorigue.com](mailto:comunicacion@sorigue.com)**

**Sol Ortega +34 671 724 960/ Laura Rosa +34 671 701 740/ Bet Garriga +34 673 124 212**

**[www.fundacionsorigue.com](http://www.fundacionsorigue.com)**